

# Le programme de la récolte communautaire 2014



**Jason Gray P.Ag.**  
**Coordinateur de la récolte communautaire**  
**La Banque d'Alimentation d'Ottawa**



# **Le plan de la présentation**

- **La Banque d'alimentation d'Ottawa en bref**
- **Le programme de la récolte communautaire en bref**
- **Le projet agricole à la Ferme Black**
- **Comparaison du rendement pendant cinq ans**

# **La Banque d'Alimentation d'Ottawa**

- **Notre mission:**
  - la collecte et la distribution de nourriture
- **140 agences membres**
- **48 000 clients par mois**
- **37% sont des jeunes**
- **12 - 14 tonnes de nourriture par jour**
- **3000 bénévoles annuellement**

# La Banque d'Alimentation d'Ottawa

## Programmes de distribution

- Les banques alimentaires communautaires
- Les soupes populaires
- Les programmes multi-services
- Déjeuners et collations pour écoliers



# La récolte communautaire

## Créée en 2010

- Objectif de base: Fournir une plus grande quantité d'aliments frais, nutritifs et d'origine locale



# La récolte communautaire

## Stratégies de base

- Le développement de partenaires dans le domaine agricole
  - 1) projets agricoles 2) glanage 3) dons
- Expériences de bénévolat enrichissantes

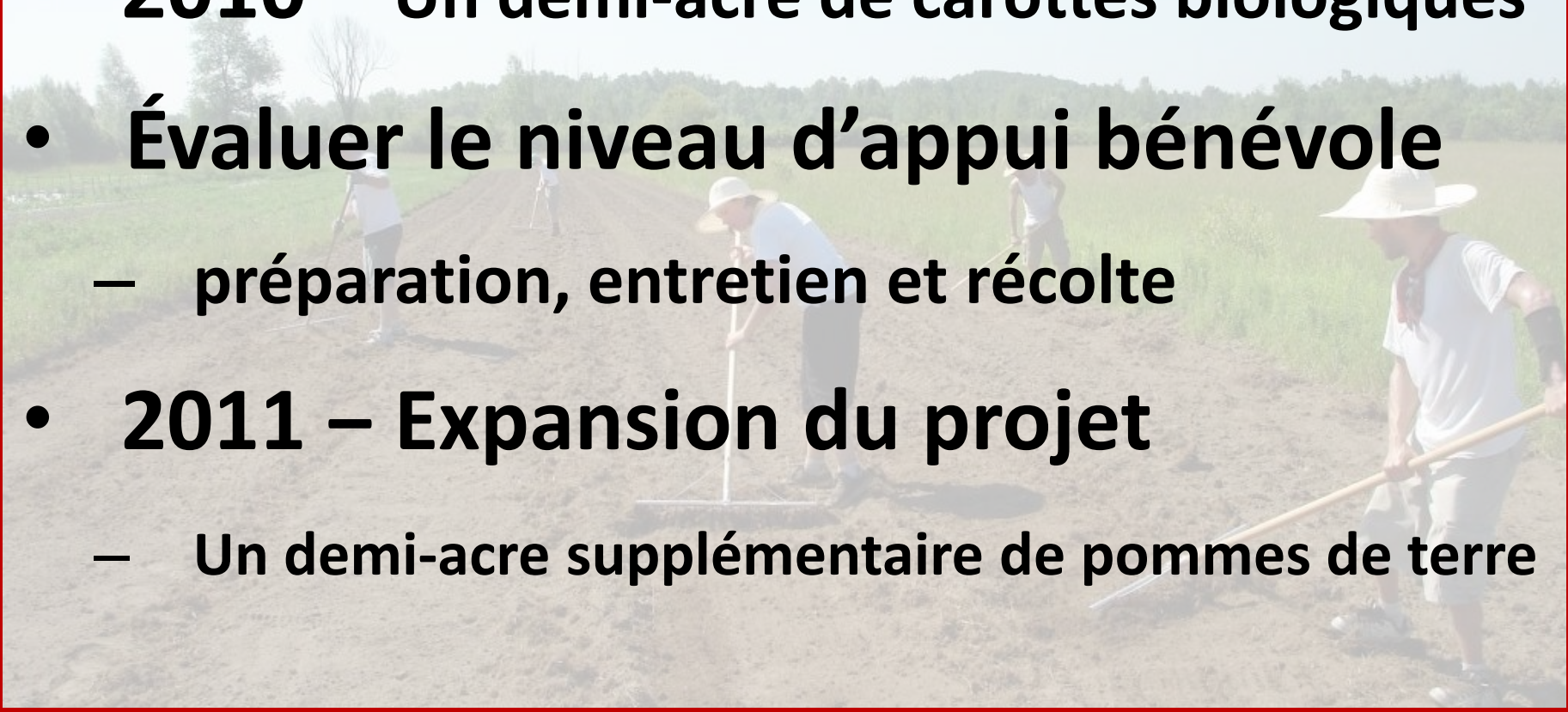


# La récolte communautaire

## 1. Projets agricoles

### Projet pilote à la Ferme Roots and Shoots

- **2010** – Un demi-acre de carottes biologiques
- **Évaluer le niveau d'appui bénévole**
  - préparation, entretien et récolte
- **2011** – Expansion du projet
  - Un demi-acre supplémentaire de pommes de terre



# La récolte communautaire

## 1. Projets agricoles

**Nouveau site agricole en 2012**

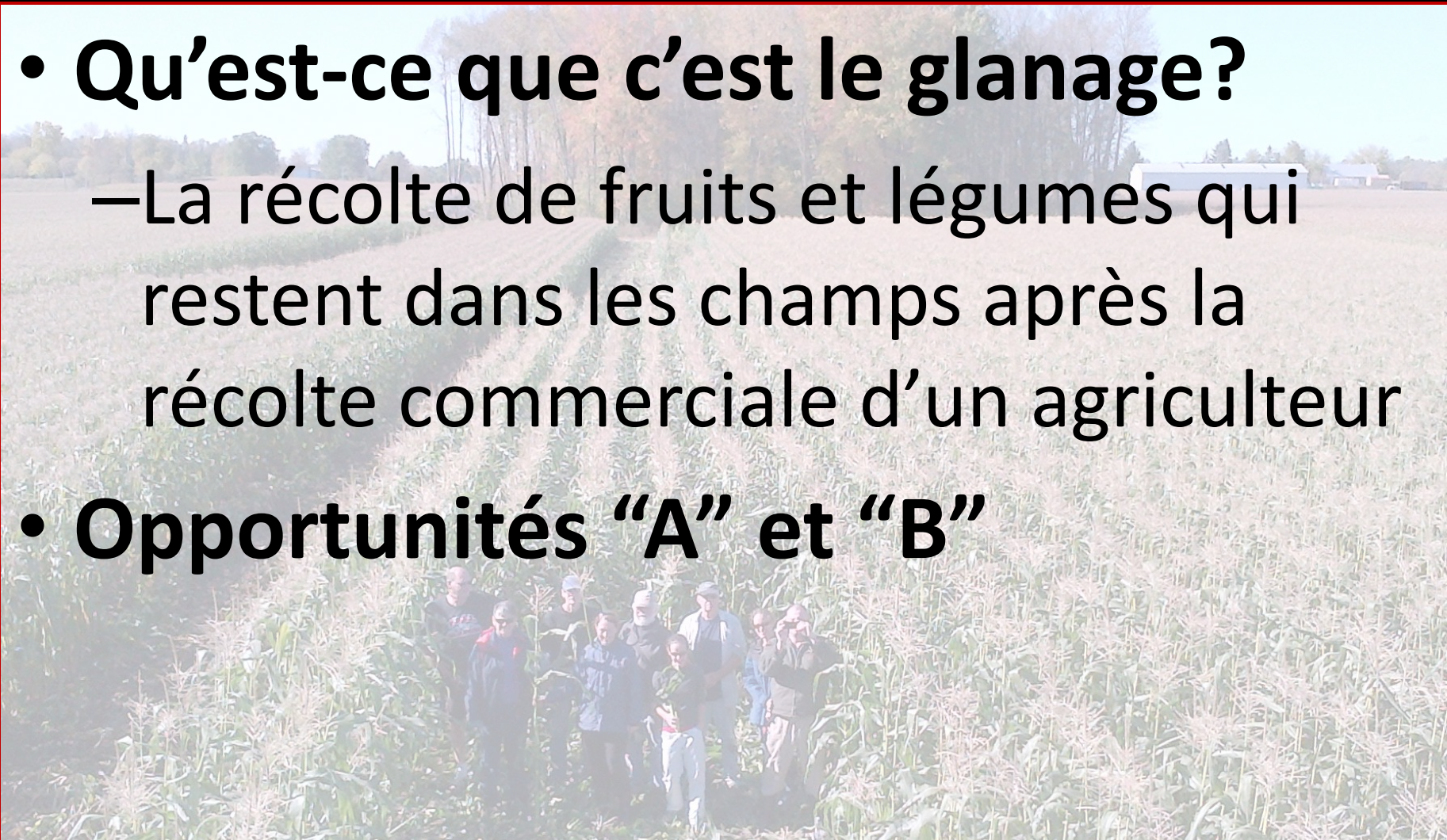
**La Ferme Black à Goulbourn, ON**

- Une meilleure fertilité naturelle des sols
- Accès au fumier composté
- Plus de terrain disponible
- Plus de diversité agricole possible
  - Brocoli, chou, betteraves, courgettes, etc.
- L'appui de M. Tom Black



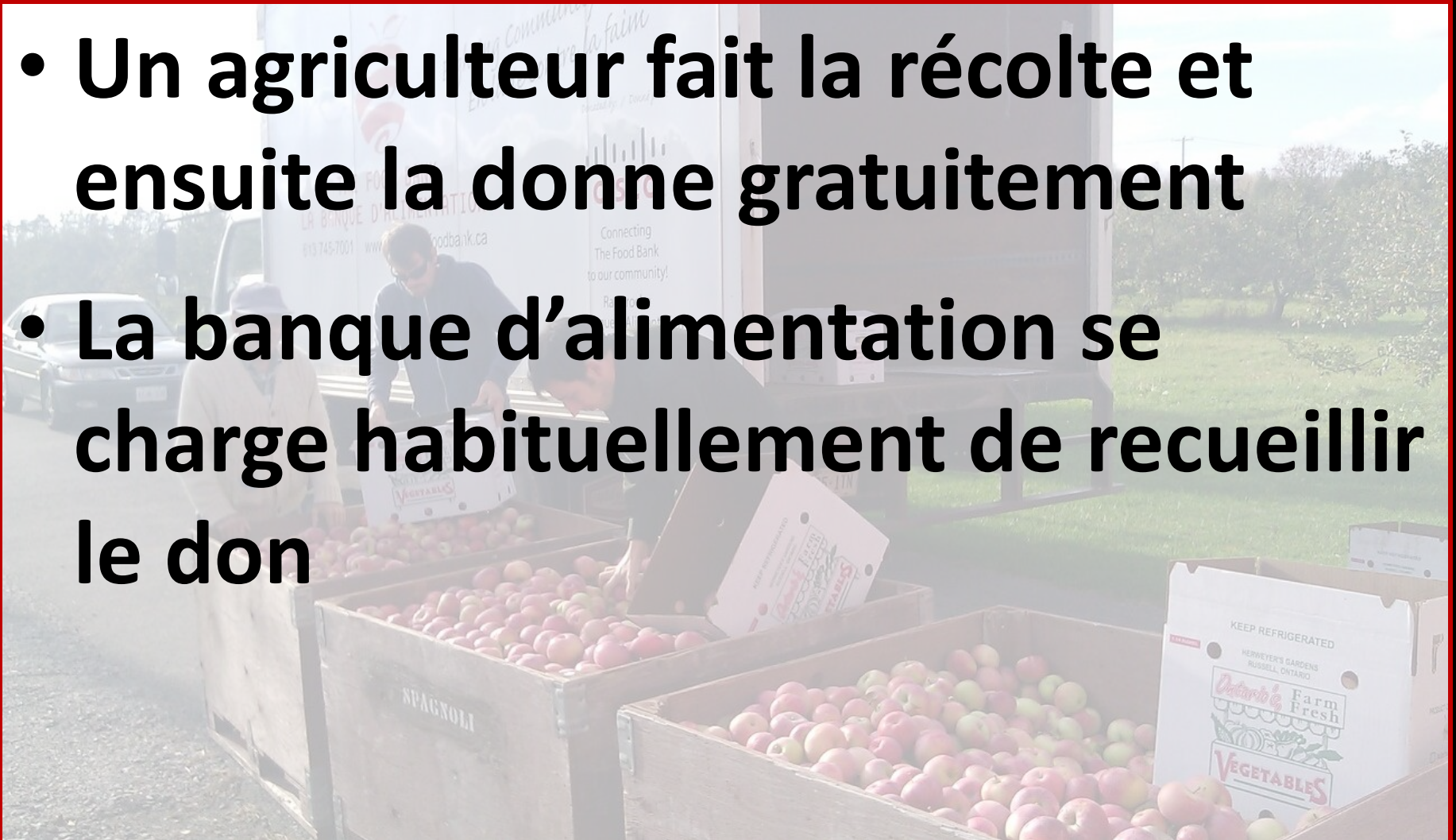
## 2. Glanage

- **Qu'est-ce que c'est le glanage?**
  - La récolte de fruits et légumes qui restent dans les champs après la récolte commerciale d'un agriculteur
- **Opportunités "A" et "B"**



# 3. Dons de la ferme

- Un agriculteur fait la récolte et ensuite la donne gratuitement
- La banque d'alimentation se charge habituellement de recueillir le don



# Projet agricole à la Ferme Black



- Situé au sud de Stittsville, ON
- Entre les rues Fallowfield et Mansfield

# Projet agricole à la Ferme Black

## L'expansion annuelle du projet



# Projet agricole à la Ferme Black

## L'expansion annuelle du projet

Année	Superficie (en acres)	Nombre de cultures
2012	1,8	7
2013	2,6	13
2014	4,25	15

# Projet agricole à la ferme Black

## La diversité des cultures

- Pommes de terre



# Projet agricole à la ferme Black

## La diversité des cultures

- tomates



# Projet agricole à la ferme Black

## La diversité des cultures

- choux





# Projet agricole à la ferme Black

## La diversité des cultures

- betteraves



# Projet agricole à la ferme Black

## La diversité des cultures

• zucchini



# Projet agricole à la ferme Black

## La diversité des cultures

- carottes



# Projet agricole à la ferme Black

## La diversité des cultures

- courges poivrées



# Projet agricole à la ferme Black

## La diversité des cultures

- courges musquées



# Projet agricole à la ferme Black

## La diversité des cultures

- brocolis



# Projet agricole à la ferme Black

## La diversité des cultures

- concombres



# Projet agricole à la ferme Black

## La diversité des cultures

• oignons





# Projet agricole à la ferme Black

## La diversité des cultures

- cantaloups



# Projet agricole à la ferme Black

## La diversité des cultures

- aubergines



# Projet agricole à la ferme Black

## La diversité des cultures

- **poivrons rouges**



# Projet agricole à la ferme Black

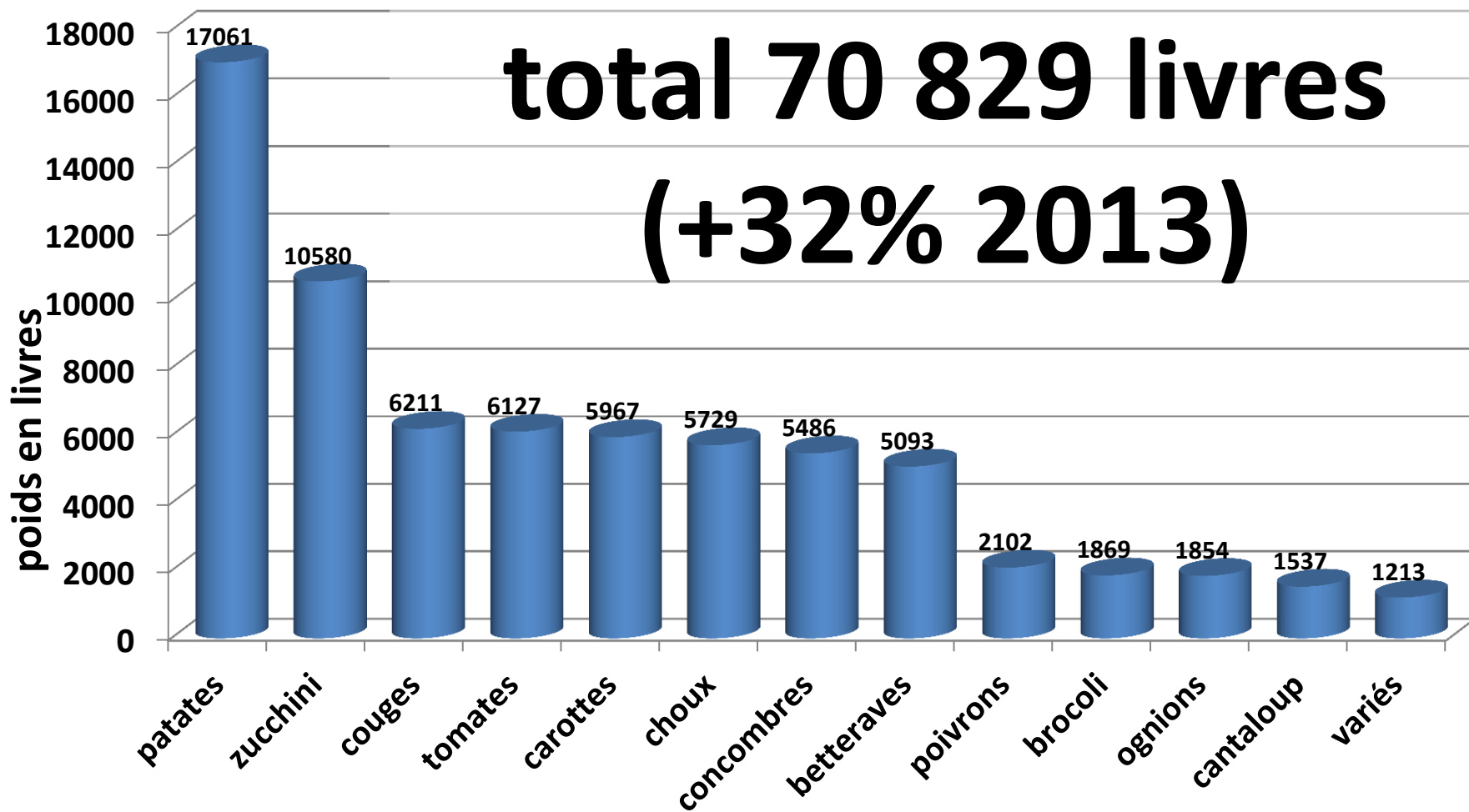
## La diversité des cultures

- choux frisés verts et noirs



# Projet agricole à la ferme Black

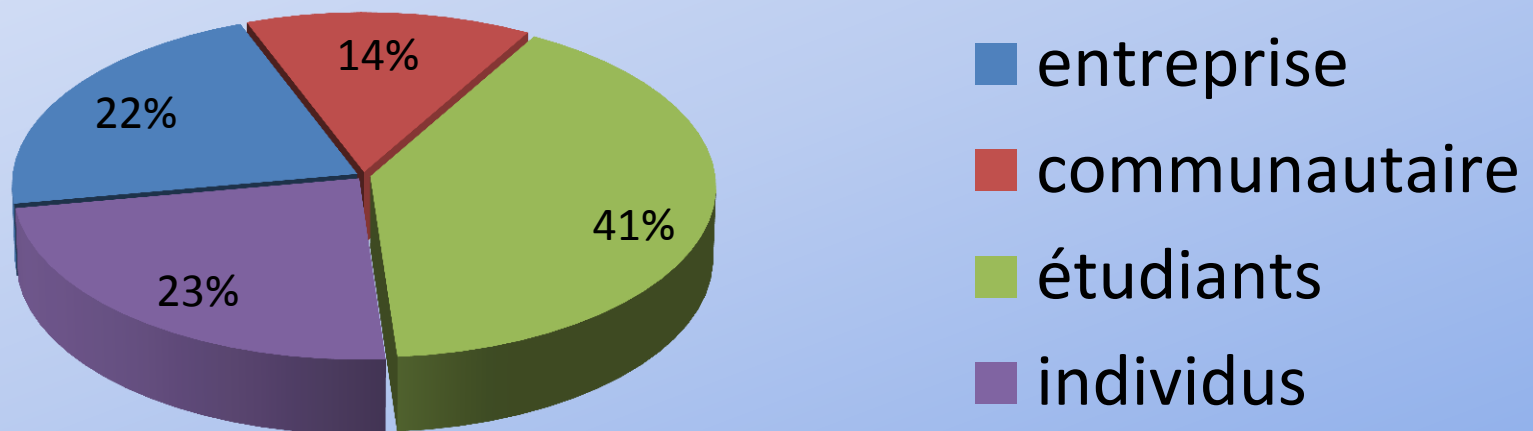
## Le rendement en 2014 (à ce jour)



# Le soutien des bénévoles en 2013

- 489 individus
- 9 équipes d'entreprise
- 3 groupes communautaires
- 1 544 heures
- 6 classes d'étudiants

## Groupes de bénévoles en pourcentage



# L'appui de Tom Black

- **Des dons sous la forme :**
  - d'outils, d'équipement et de ressources mis à la disposition des bénévoles
  - de temps et de connaissances agricoles



# Dons des fermes locales

- 36 302 livres (à ce jour en 2014)
- Environ 50% provient du Marché Champêtre d'Ottawa





# Glanage

- Un facteur de succès relativement moins important
- Seulement 5 930 livres récoltées en 2014



# Comparaison des dons sur cinq ans

Sous-programmes	2010 (livres)	2011 (livres)	2012 (livres)	2013 (livres)	2014 (livres à ce jour)	% de changement 2013 à 2014
Dons à la ferme	9 092	15 429	12 218	33 023	18 184	<b>-45</b>
Marché Ottawa	10 910	11 311	12 189	10 880	18 118	<b>+67</b>
Glanage	19 951	22 485	16 706	7 246	5 930	<b>-18</b>
Projet Ferme Black	9 034	8 210	15 017	53 561	70 829	<b>+32</b>
<b>Grand Total:</b>	<b>48 987</b>	<b>57 435</b>	<b>56 130</b>	<b>104 710</b>	<b>113 061</b>	<b>+8</b>

# Merci!

LOCAL, SHARE LOCAL  
fight against community hunger  
our donation of fresh produce

Achetez localement  
Partagez localement  
Luttez contre la faim avec votre don de produits



## Des questions?



# Thank You!



**Any Questions?**

# La banque alimentaire d'Ottawa

## Les programmes de collection

- **Non périssables**

- Achats en vrac
- Cages rouges



- **Périssables**

- Donations frais et congelées
- Achats en vrac
- Récupération des aliments préparés

# **la recolte communautaire**

## **Background Influences**

- **l'augmentation de demande (4 – 7% annuellement)**
- **diminution de l'approvisionnement des perisables**
- **L'interet du public enver les produits locaux, la nutrition and la securite alimenaire**
- **La petite echelle des jardins communautaries**

# Community Harvest Program Successes – Product Quality

- Integrated new production technologies
  - Tumble washer





# Community Harvest Program Successes – Product Quality

- Clean root crops



# Community Harvest Program Successes – Product Quality

- Clean root crops



# Community Harvest Program Successes – Product Quality

- Insect netting – reduced pest damage
- Biodegradable mulch – reduced washing



# Community Harvest Program Successes – 2013 Goals Surpassed

Subprograms	2013 Goals (lbs.)	2013 Actuals (lbs.)	% above or below target
Farm Donations	17,500	33,023	+89
Gleaning	22,500	7,246	-66
Growing Project	22,000	53,561	+143
Farmers' Market	13,000	10,880	-16
<b>Grand Total:</b>	<b>75,000</b>	<b>104,710</b>	<b>+40</b>

# Community Harvest Program 2013 Challenges – Wet weather

- Generally rainy and marked by cool periods
  - Problematic for field tomatoes
    - Affected planning and scheduling

